

Cie Tapis Noir

Fiche technique Bises ou Bisous

contact compagnie : Richard Pauliac / 03 20 19 54 69 / contact@tapisnoir.com

contact technique : Jérémie Davienne / 06 87 75 46 56 / jdavienne@yahoo.fr

équipe : 2 artistes, un technicien

Spectacle en frontale pour enfants à partir de 2 ans

Jauge maxi 80 places selon configuration.

« Bises ou bisous » est un spectacle intime nécessitant un rapport au public proche (pas de scène en hauteur si possible).

L'installation du public est laissée aux soins de l'organisateur: gradins, moquette+rangs de chaises+ praticable.

Merci de tenir compte du plan d'implantation joint.

Durée 30min, + accueil public 5min

A fournir par l'organisateur

Espace scénique

Espace scénique (larg. x prof.) **8m x 7m**, plus les dégagements pour latéraux (nous fournissons le tapis)

Pendronnage d'un fond noir avec passage derrière

4 plans à l'italienne à 8 m d'ouverture

Son

1 système son avec façade stéréo et 4 retours au plateau (dans chaque angles)

1 console, 1 platine cd avec auto-pause.

Lumière

27 circuits 3 kw

26 PC 1kw

18 PAR 64 CP 62

1 découpe 613

8 platines noires (qui ne sont que pour caler les latéraux/ sols mais ne sont pas fixés dessus)

Gaff. Alu

40 m de rouleau gaffer de tapis de danse blanc.

Gélatines 201, 136, 128, 026

Une échelle parisienne

30 m de dmx

nous fournissons la console et nous branchons en dmx 5 broches

Montage

pré implantation souhaitée (ou un service)

Montage décors et réglage lumière : un service avec un électro

balance son et répétition : un demi service

Loges

1 table, 3 chaises, **un catering** (type fruits, fruits secs, jus de pomme, jus d'orange)

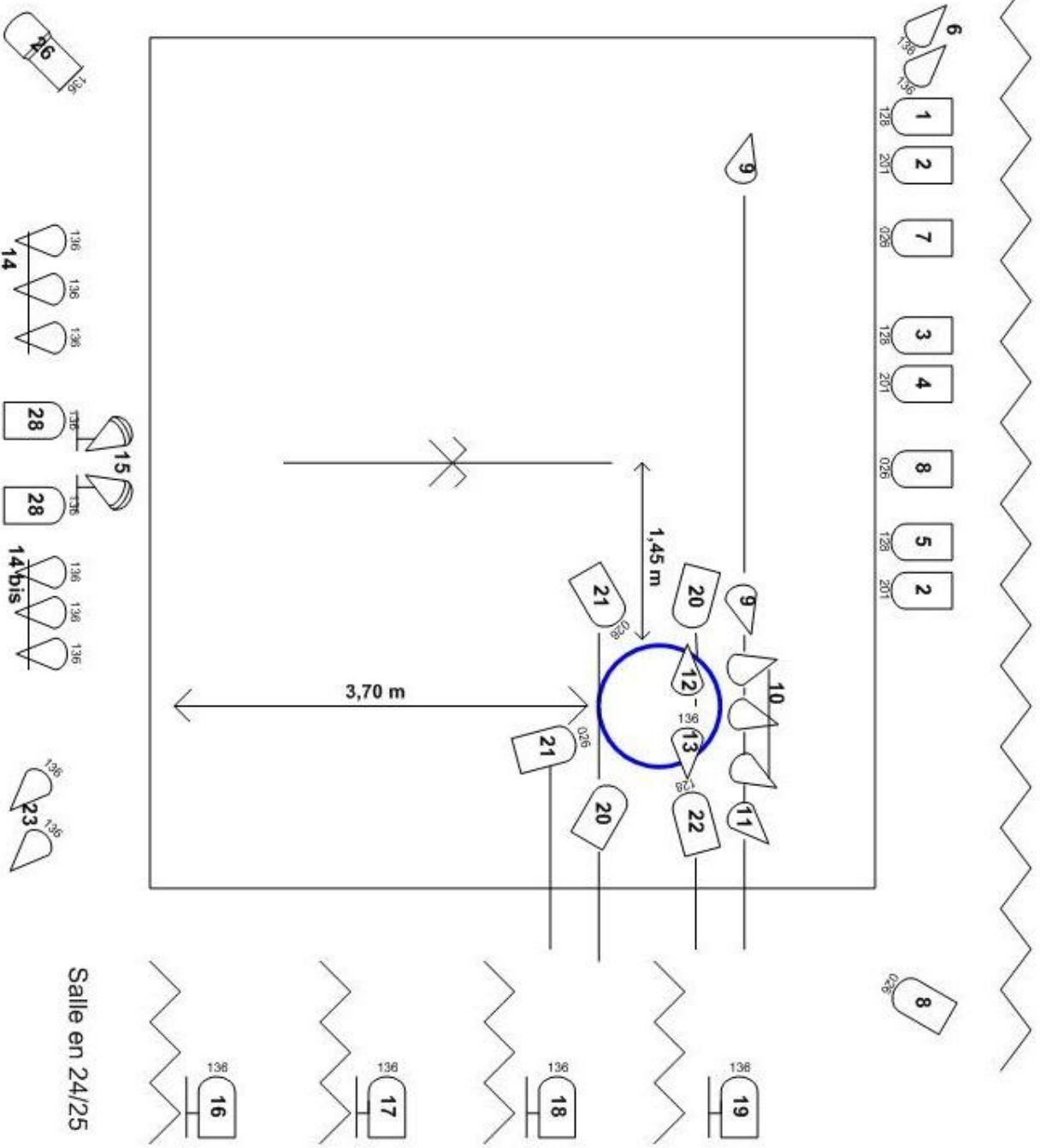
1 pack de bouteilles d'eau par jour de montage ou de représentation
sanitaires à proximité

Plan de feu Bises ou Bisous / Cie Tapis Noir
 contact technique Jérémie Davienne 06 87 75 46 56

Echelle : 1/50 ème

1 m

- 8 pc 1 kw sur platine
(avec lentilles lisses si possible)
 - 17 pc 1 kw
 - 12 Par 64 cp 62
 - 1 découpe 613
 - 1 pc sur pied
- Nous fournissons les petits par en 15



perches

Salle en 24/25